

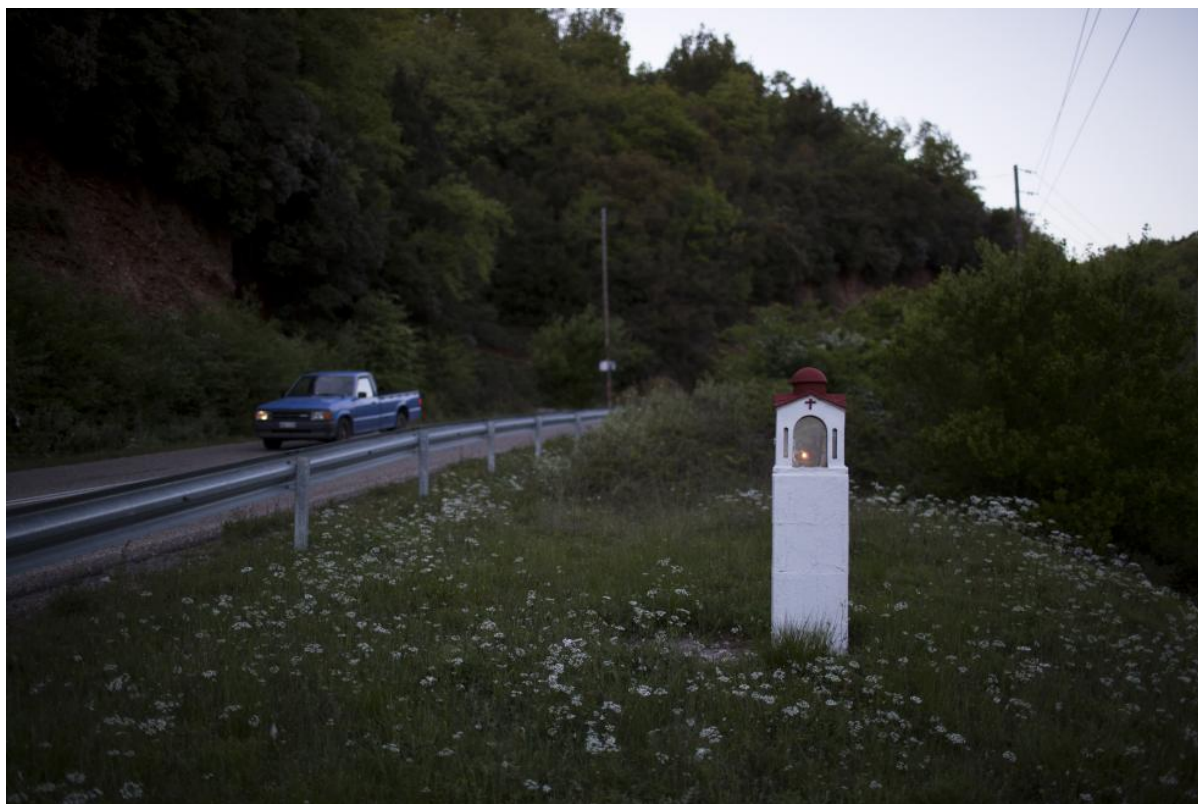
# La spettrale solitudine dei santuari stradali della Grecia



di Kelly Gonsalves  
[The Week](#), 26 giugno 2017  
foto di Petros Giannakouris

*Sobrie cappelline delle dimensioni di scatole da scarpe punteggiano i tornanti e le svolte più ripide della campagna*

Le strade tortuose e montuose della Grecia rurale sono punteggiate da piccole strutture delle dimensioni di scatole. Talvolta elaborati, talvolta semplici, questi edifici sormontati da croci sono ricordi spettrali di vite perdute troppo presto.



La Grecia ha il sesto più alto tasso di mortalità sulle strade nell'Unione Europea. Nel 2016, 804 persone sono morte in incidenti automobilistici, e più di 13.000 sono state ferite, secondo The Associated Press.

La geografia greca ne ha una colpa parziale. Le montagne coprono circa l'80 per cento della terraferma ellenica e le sue infrastrutture sono di conseguenza scoraggianti: le autostrade serpeggiano e circondano terreni ripidi, spesso senza traverse di protezione, e nelle zone più rurali del paese, stretti tratti di strade a corsia singola incoraggiano spesso un comportamento rischioso negli attraversamenti.

Dopo la sepoltura, alcune famiglie greche possono anche erigere un santuario nel sito dell'incidente per commemorare i loro cari defunti.

"Un cimitero è visto come il luogo in cui il defunto vive dopo la morte, ma anche il luogo della morte è un punto di riferimento metafisico", ha detto un esperto di folklore all'Associated Press. "Il santuario serve per ricordare".



I santuari - chiamati *kandilakia* - possono essere realizzati in legno, pietra, metallo, calcestruzzo o addirittura marmo. Alcuni presentano sculture dettagliate o imitano apposta alcune famose chiese ortodosse. Dietro una porta di vetro o attraverso un'elegante apertura intagliata, spesso c'è una candela accesa o una lampada ad olio che brucia tra fotografie sbiadite dei defunti, immagini di santi e altri oggetti religiosi.

Molti di questi memoriali sono mantenuti con fedeltà - anche tra le scogliere più remote della penisola del Peloponneso, ogni notte sono illuminate di luci. Ma anche i santuari logori o arrugginiti portano con loro un potente e accattivante messaggio ai conducenti: rallentate, siate cauti e ricordate quanto può essere fugace la vita.

Qui sotto, diamo uno sguardo ad alcuni dei santuari spettrali della Grecia.









